



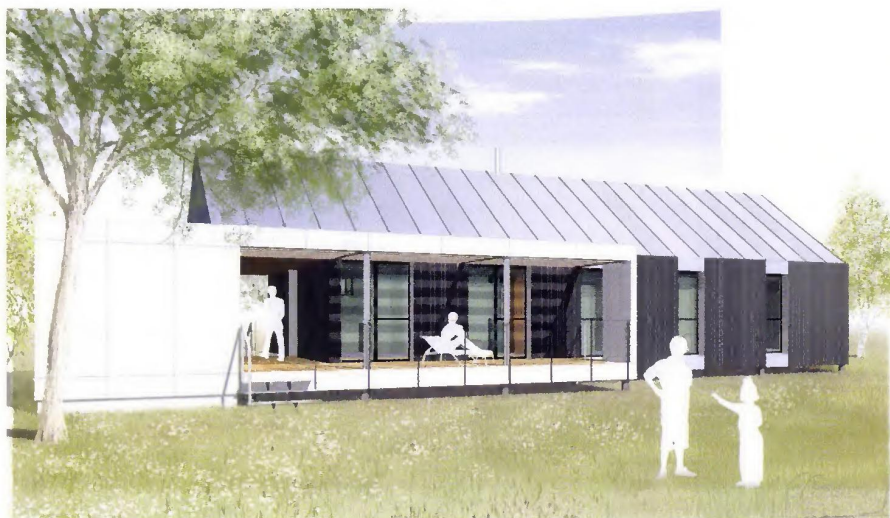
SO BOIS

La maison d'architecte BBC démocratisée

Lancées en septembre prochain, les maisons So'Bois sont la concrétisation d'un concept novateur, fédérant les expertises d'architectes, d'industriels et de constructeurs autour de maisons contemporaines BBC en bois. « En initiant So'Bois, l'agence BM Architectes souhaite prouver qu'une maison bois conçue par un architecte n'est plus réservée à une élite très fortunée mais peut s'avérer un habitat accessible », affirme Stéphane Béranger, co-fondateur de l'agence BM Architectes. Au croisement de domaines d'activité hier encore très cloisonnés, les maisons So'Bois concentrent le meilleur de chacun : une conception architecturale, les garanties d'un constructeur et les coûts maîtrisés d'un modèle industrialisé. Ainsi, chaque client est accompagné par un architecte partenaire pendant tout son projet, y compris à l'issue de la

livraison de la maison pour le guider dans le meilleur usage possible de son habitation BBC. De son côté, le constructeur mettra les maisons en œuvre dans le cadre d'un CCMI (contrat de construction de maison individuelle), le plus sécurisant de toutes les formules possibles. Enfin, l'industriel préfabriquera l'ensemble des éléments de la maison, ce qui permet d'optimiser le coût, les délais et la qualité de la construction.

« Le catalogue est pour l'heure composé de six modèles de maisons individuelles de trois à cinq chambres – de 90 à 130 m² sur un ou deux niveaux –, avec pour chacun près d'une vingtaine d'options différentes. Les possibilités de personnalisation seront quasi illimitées ! », ajoute Stéphane Béranger. En revanche, si chaque maison ne ressemblera qu'à son propriétaire, toutes s'intégreront dans une démarche Haute Qualité Environnementale, anticiperont les contraintes liées à la RT 2012, seront éligibles au label BBC-Effimergie et une grande souplesse d'usage leur permettra de s'adapter très facilement aux évolutions des besoins de leurs habitants.



En détail

- Les maisons So'Bois seront proposées à partir de 1 800 € TTC/m² habitables clés en main (hors options, hors raccordement et hors terrain).
- Elles seront commercialisées en région parisienne et en Rhône-Alpes.
- Les partenaires : Atelier BM Architectes, Galvaing – Groupe BGN, Billon Systherm, EDF EnR, Mobalpa, Somfy, Technopieux France, Supra et Primagaz.