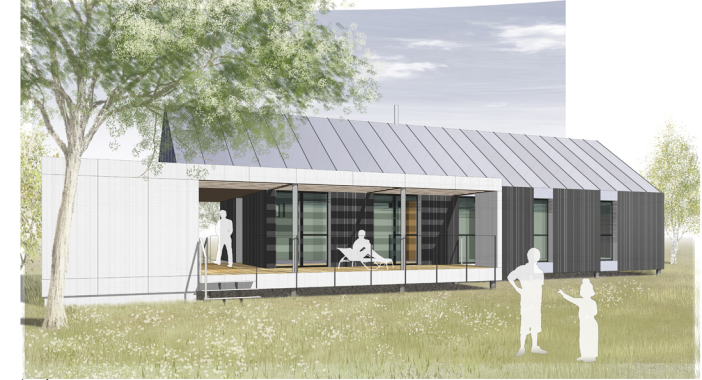


panneau



bois



acier

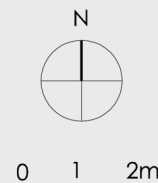
La PENTE 45 est une maison classique au traitement contemporain : une toiture à double pente de 35°, un volume épuré. Par son emprise au sol est importante, elle pourra s'intégrer en milieu rural sur un terrain de 600m² minimum. Le plan, de plain pied, s'organise en LIGNE.

La cuisine est totalement ouverte sur la salle à manger implantée dans le prolongement. La continuité des espaces entre eux crée un séjour spacieux qui se prolonge visuellement vers l'extérieur grâce à de larges baies toute hauteur ouvrant sur une terrasse. Sa capacité d'évolution permet de transformer le bureau en quatrième chambre.

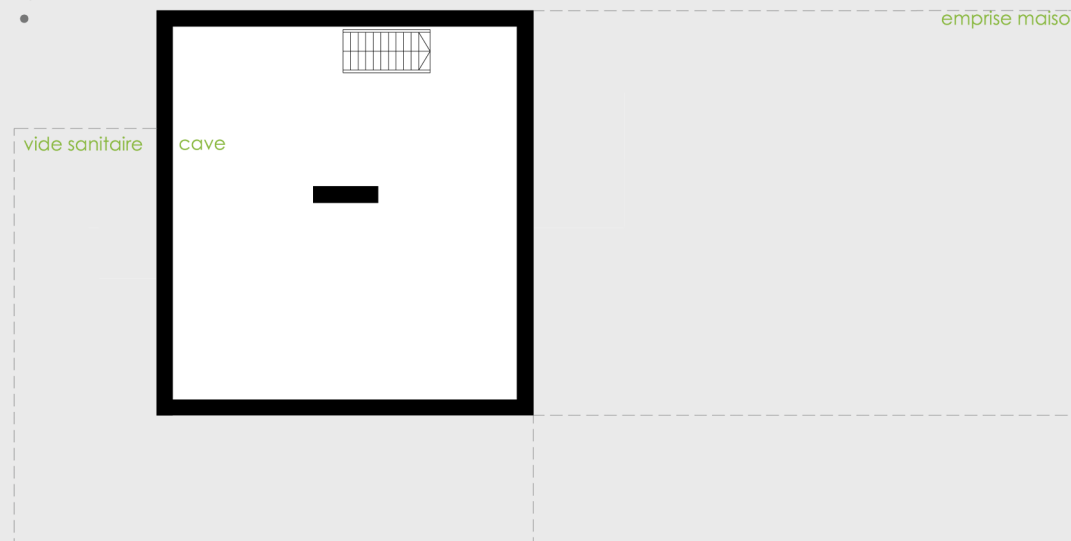
Les façades, largement vitrées, sont protégées du soleil par un débord de toiture. Un côté reste totalement aveugle pour permettre le jumelage ou la mitoyenneté.



vue intérieure



option sous-sol



Descriptif thermique

Ce modèle permet, au travers d'une enveloppe très performante et de fenêtres orientées à presque 80% au sud, d'atteindre un niveau de performance BBC* avec un chauffage au bois ou au gaz, THPE en chauffage électrique. Les murs et planchers sont constitués de 240mm d'isolant, la toiture de 360 mm.

Les fenêtres présentent un fort coefficient d'isolation ($U_w < 1.1 \text{ W/m}^2.K$). La présence de brises soleil orientables et de façades épaisses sur les fenêtres exposées à l'est, au sud et à l'ouest garantit un bon confort d'été. Les options disponibles permettront encore d'améliorer les performances énergétiques de la maison.

Classe de consommation énergétique B

Classe d'émission de gaz à effet de serre A à C

Le coût moyen estimé des consommations pour le chauffage, l'eau chaude, les abonnements, l'éclairage et les appareillages sera de 930 €/an. *sous conditions.

surfaces

| | version 4 pièces | version 5 pièces |
|--------------------------|-----------------------|-----------------------|
| rez de chaussée | | |
| dégagement | 9,49 m ² | 9,49 m ² |
| séjour | 43,09 m ² | 31,89 m ² |
| cuisine | 5,4 m ² | 5,4 m ² |
| salle d'eau | 2,6 m ² | 2,6 m ² |
| cellier | 4,01 m ² | 4,01 m ² |
| bloc technique | 1,85 m ² | 1,85 m ² |
| wc | 1,7 m ² | 1,7 m ² |
| salle de bain | 6,2 m ² | 6,2 m ² |
| chambre 1 | 10,8 m ² | 10,8 m ² |
| chambre 2 | 11,92 m ² | 11,92 m ² |
| chambre 3 | 10,64 m ² | 10,64 m ² |
| chambre 4 | | 11,2 m ² |
| surface habitable totale | 107,70 m ² | 107,70 m ² |
| option sous-sol | 34,00 m ² | 34,00 m ² |