



panneau



bois



acier

La CUBE 56 est une maison contemporaine d'une faible emprise au sol, qui peut s'implanter sur un terrain d'une surface minimum de 350m<sup>2</sup>.

De plan CARRE, elle se développe sur deux niveaux. La cuisine est spacieuse et ouverte sur la salle à manger, implantée dans son prolongement. Le séjour doté d'une double hauteur est largement éclairée par la façade vitrée.

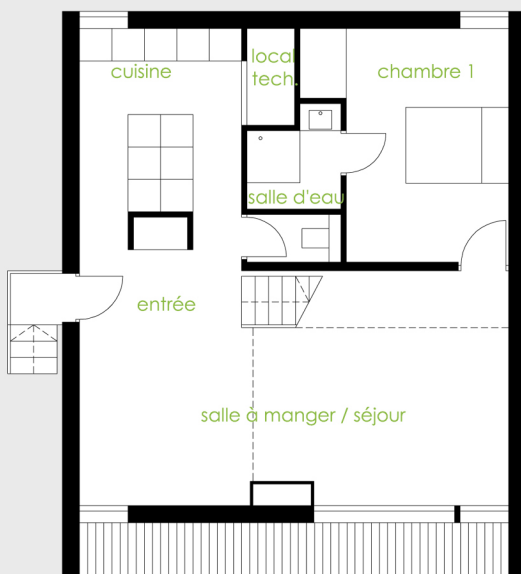
Dans la version de base, on trouve quatre chambres et une mezzanine. La capacité d'évolution de la CUBE 56 permet de transformer la mezzanine de l'étage en cinquième chambre.

Les façades, largement vitrées, sont protégées du soleil par un débord de toiture. Un côté reste totalement aveugle pour permettre le jumelage ou la mitoyenneté.

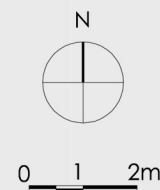
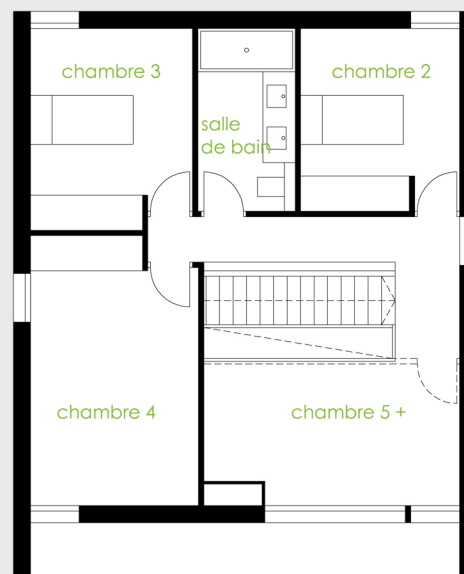


vue intérieure

RDC

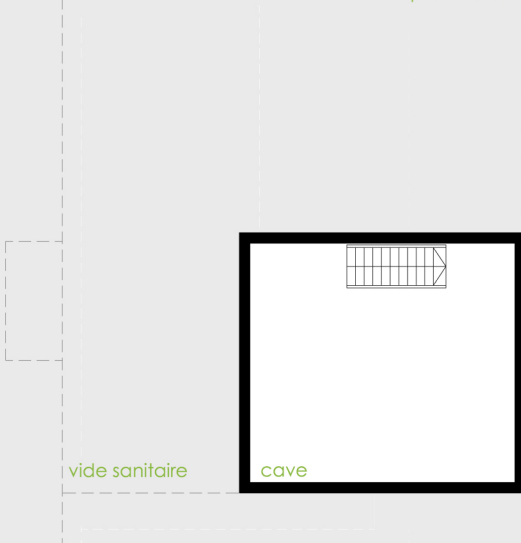


ETAGE



option sous-sol

emprise maison



## Descriptif thermique

Ce modèle très compacte permet, au travers d'une enveloppe très performante et de fenêtres orientées à plus de 60% au sud, d'atteindre un niveau BBC\* avec un chauffage au bois ou au gaz, THPE en chauffage électrique. Les murs et planchers sont constitués de 240mm d'isolant, la toiture de 200 mm.

Les fenêtres présentent un fort coefficient d'isolation ( $U_w < 1.1 \text{ W/m}^2\text{K}$ ).

Ce modèle est proche des critères énergétiques d'une maison passive puisque sa consommation de chauffage est d'environ 16 KWH/ m<sup>2</sup>/an (en zone H1c région Rhône Alpes).

La présence de brises soleil orientables et de façades épaisses sur les fenêtres exposées à l'est, au sud et à l'ouest garantit un bon confort d'été. Les options disponibles permettront encore d'améliorer les performances énergétiques de la maison.

Classe de consommation énergétique A à B

Classe d'émission de gaz à effet de serre A à C

Le coût moyen estimé des consommations pour le chauffage, l'eau chaude, les abonnements, l'éclairage et les appareillages sera de 1 000 €/ an. (Valeur 2010)

\*sous conditions.

## surfaces

	version 5 pièces	version 6 pièces
rez de chaussée		
entrée	3 m <sup>2</sup>	3 m <sup>2</sup>
séjour	31,45 m <sup>2</sup>	31,45 m <sup>2</sup>
cuisine	13,45 m <sup>2</sup>	13,45 m <sup>2</sup>
chambre 1	14,15 m <sup>2</sup>	14,15 m <sup>2</sup>
salle d'eau	3 m <sup>2</sup>	3 m <sup>2</sup>
bloc technique	1,85 m <sup>2</sup>	1,85 m <sup>2</sup>
wc	1,55 m <sup>2</sup>	1,55 m <sup>2</sup>
étage		
dégagement	7 m <sup>2</sup>	7 m <sup>2</sup>
salle de bain	5,6 m <sup>2</sup>	5,6 m <sup>2</sup>
chambre 2	9,9 m <sup>2</sup>	9,9 m <sup>2</sup>
chambre 3	10,8 m <sup>2</sup>	10,8 m <sup>2</sup>
chambre 4	14,6 m <sup>2</sup>	14,6 m <sup>2</sup>
mezzanine	13 m <sup>2</sup>	
chambre 5		12,5 m <sup>2</sup>
surface habitable totale	129,35 m <sup>2</sup>	128,85 m <sup>2</sup>
option sous-sol	21,60 m <sup>2</sup>	21,60 m <sup>2</sup>