



bois noir



panneau



acier

La COMPACTE 45 est une maison contemporaine au volume compact d'une faible emprise au sol avec toiture à double pente. Elle peut s'implanter sur un terrain d'une surface minimum de 350m<sup>2</sup>.

Le plan s'organise en EQUERRE sur deux niveaux. La cuisine est séparée de la salle à manger par une cloison. Le séjour est spacieux grâce à sa double hauteur et largement éclairée par une façade vitrée. Un escalier à deux volées s'implante naturellement dans le vide du séjour.

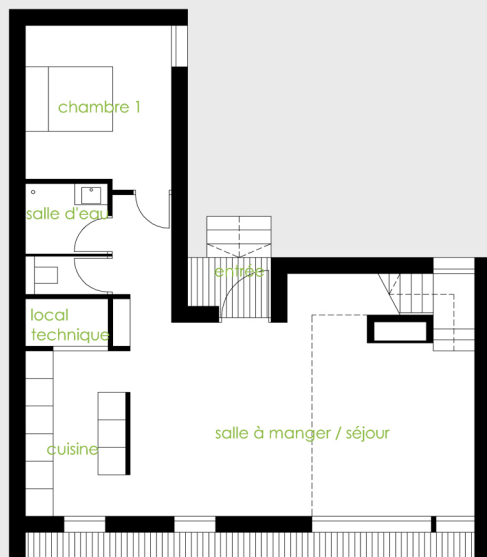
A l'étage, le dégagement est suffisamment spacieux pour accueillir un espace commun aux chambres (jeux ou travail). Dans la version de base, on trouve trois chambres et un large palier. La capacité d'évolution de la COMPACTE 45 permet la création d'un plancher pour ajouter une quatrième chambre.

Les façades, largement vitrées, sont protégées du soleil par un débord de toiture. Le séjour s'ouvre sur une terrasse. Un côté reste totalement aveugle pour permettre le jumelage ou la mitoyenneté.

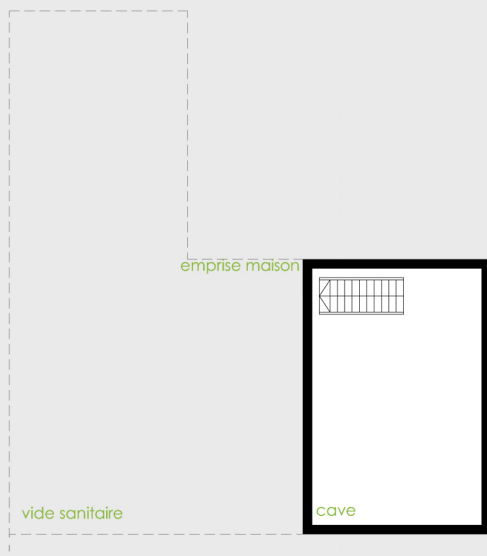


vue intérieure

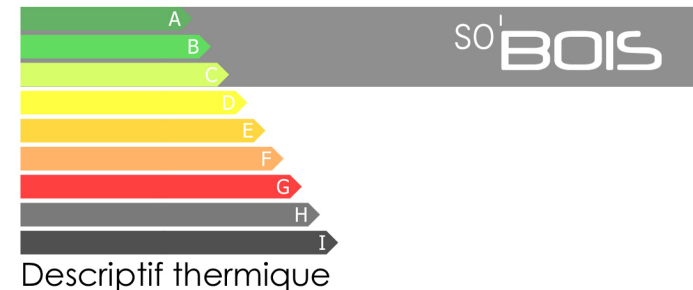
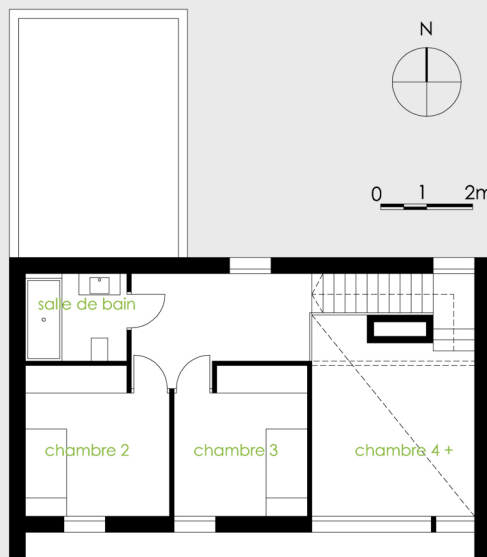
RDC



option sous-sol



ETAGE



## Descriptif thermique

Ce modèle compacte permet, au travers d'une enveloppe très performante et de fenêtres orientées à plus de 70% au sud, d'atteindre un niveau de performance BBC\* avec un chauffage au bois ou au gaz, THPE en chauffage électrique. Les murs et planchers sont constitués de 240mm d'isolant, la toiture de 360 mm.

Les fenêtres présentent un fort coefficient d'isolation ( $U_w < 1.1 \text{ W/m}^2\cdot\text{K}$ ). La présence de brises soleil orientables et de façades épaisses sur les fenêtres exposées à l'est, au sud et à l'ouest garantit un bon confort d'été. Les options disponibles permettront encore d'améliorer les performances énergétiques de la maison.

Classe de consommation énergétique A à B

Classe d'émission de gaz à effet de serre A à C

Le coût moyen estimé des consommations pour le chauffage, l'eau chaude, les abonnements, l'éclairage et les appareillages sera de 960 €/an. \*sous conditions.

## surfaces

	version 4 pièces	version 5 pièces
rez de chaussée		
séjour	31,65 m <sup>2</sup>	31,65 m <sup>2</sup>
cuisine	7,84 m <sup>2</sup>	7,84 m <sup>2</sup>
chambre 1	10,9 m <sup>2</sup>	10,9 m <sup>2</sup>
salle d'eau	2,73 m <sup>2</sup>	2,73 m <sup>2</sup>
dégagement 1	3,77 m <sup>2</sup>	3,77 m <sup>2</sup>
dégagement 2	4,3 m <sup>2</sup>	4,3 m <sup>2</sup>
bloc technique	1,85 m <sup>2</sup>	1,85 m <sup>2</sup>
wc	1,48 m <sup>2</sup>	1,48 m <sup>2</sup>
étage		
dégagement 3	7,55 m <sup>2</sup>	8,32 m <sup>2</sup>
salle de bain	3,78 m <sup>2</sup>	3,78 m <sup>2</sup>
chambre 2	10,29 m <sup>2</sup>	10,29 m <sup>2</sup>
chambre 3	9,51 m <sup>2</sup>	9,64 m <sup>2</sup>
chambre 4		11,51 m <sup>2</sup>
surface habitable totale	95,65 m <sup>2</sup>	108,06 m <sup>2</sup>
option sous-sol	21,00 m <sup>2</sup>	21,00 m <sup>2</sup>